

MEGALON® PASTA

PRODOTTO BIOCIDA (PT14) - AUTORIZZAZIONE MINISTERO DELLA SALUTE N. IT/2013/00103/AUT

Il testo è conforme a quanto riportato in etichetta del prodotto e approvato dal Ministero della Salute, prima dell'utilizzo leggere attentamente l'etichetta del prodotto.

COMPOSIZIONE

100 g di prodotto contengono:

Bromadiolone (N. CAS 28772-56-7)	g 0,005
Denatonium Benzoato	g 0,001
Sostanze appetibili e coformulanti	q.b. a 100g

FORMULAZIONE

Esca rodenticida pronta all'uso in pasta fresca, colore rosso, aroma frutta.

Esche da 20 g / cad. contenute in bustine in carta alimentare.

INFESTANTI BERSAGLIO

MEGALON® PASTA è caratterizzato da una elevata appetibilità, viene facilmente accettato e consumato da tutte le specie di roditori comunemente rinvenibili nei nostri ambiti: *Rattus norvegicus* (ratto grigio), *Rattus rattus* (ratto nero dei tetti), *Mus musculus* (topolino domestico) anche se posto in competizione con fonti alternative di alimento.

AMBIENTI D'USO

MEGALON® PASTA è autorizzato per l'uso all'interno e intorno agli edifici industriali (anche depositi merci e stive delle navi), rurali, civili, abitazioni, cantine, garage, ripostigli e giardini o aree esterne.

ATTREZZATURE

L'esca rodenticida deve essere inserita in un contenitore appropriato, protetta dagli agenti atmosferici e dalla dispersione nell'ambiente. Se utilizzati in esterno, gli erogatori devono essere posizionati lungo recinzioni, perimetri esterni e pareti esterne in corrispondenza di porte e portoni. I contenitori devono essere disposti in modo da minimizzare il rischio di ingestione involontaria da parte di bambini o animali non bersaglio e posti in luoghi a loro inaccessibili. Il contenitore deve essere ancorato adeguatamente e avere l'accesso previsto solo per l'animale bersaglio. I contenitori devono essere posizionati a 10-20 m uno dall'altro.

DOSI CONSIGLIATE

Topolino domestico:	2 esche (40 g) x 100 m
Ratto grigio:	3-5 esche (60-100 g) x 100 m
Ratto nero:	3-5 esche (60-100 g) x 100 m

CONSIGLI DI UTILIZZO

Dopo aver ispezionato la zona infestata, creare dei punti-esca nei pressi delle tane dei roditori, lungo le loro piste, nei luoghi di maggior frequentazione con una quantità di prodotto secondo i dosaggi indicati.

Segnalare la zona interessata dal trattamento indicando il rischio di avvelenamento e le misure primo soccorso.

Programmare ispezioni periodiche, rilevare il consumo di esche e ricollocarne se consumate. Non destinato ad un uso permanente.

Utilizzare guanti appropriati per manipolare il prodotto.

NOTE

Prodotto ad uso professionale. Il produttore non assume responsabilità alcuna nei confronti di terzi. Chi utilizza il prodotto è responsabile anche nei confronti di terzi.

Non utilizzare in agricoltura. Non contaminare persone e animali, alimenti, bevande e recipienti ad essi destinati. Conservare nel contenitore originale.

Pubblicazione riservata alle seguenti categorie professionali: agronomi, disinfestatori professionali, igienisti, medici, biologi, parassitologi, veterinari e - in generale - ai laureati in discipline scientifiche.

Codice scheda: RE.002-14.09.2018



INDIA INDUSTRIE CHIMICHE SRL VIA SORGAGLIA, 25 - 35020 ARRE (PD)
T. +39 049 807 61 44 | E. INFO@INDIACARE.IT | WWW.INDIACARE.IT



BIOCIDA

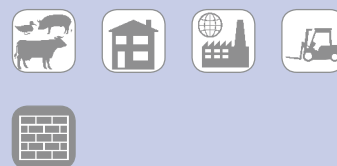


ANTIDOTO Vitamina K1

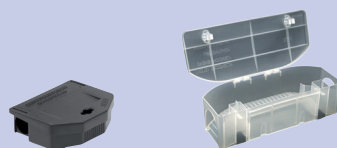
SPECIE BERSAGLIO



DESTINAZIONE D'USO



PRODOTTI CORRELATI



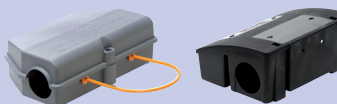
AEGIS MOUSE

ALIMENTA AIR



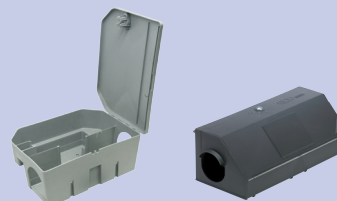
ALIMENTA FREE

ALIMENTA DUPLIX



ALIMENTA RAT

ALIMENTA SIMPLE



ALIMENTA SIDE

ECORODENT 9300



Etichetta
bianca-rossa

Comune di Sutera Prot. n. 0004803 del 20-06-2023 in arrivo